



DRA
PROMOTION

Notre savoir faire :
**Le contrat de
contractant général**





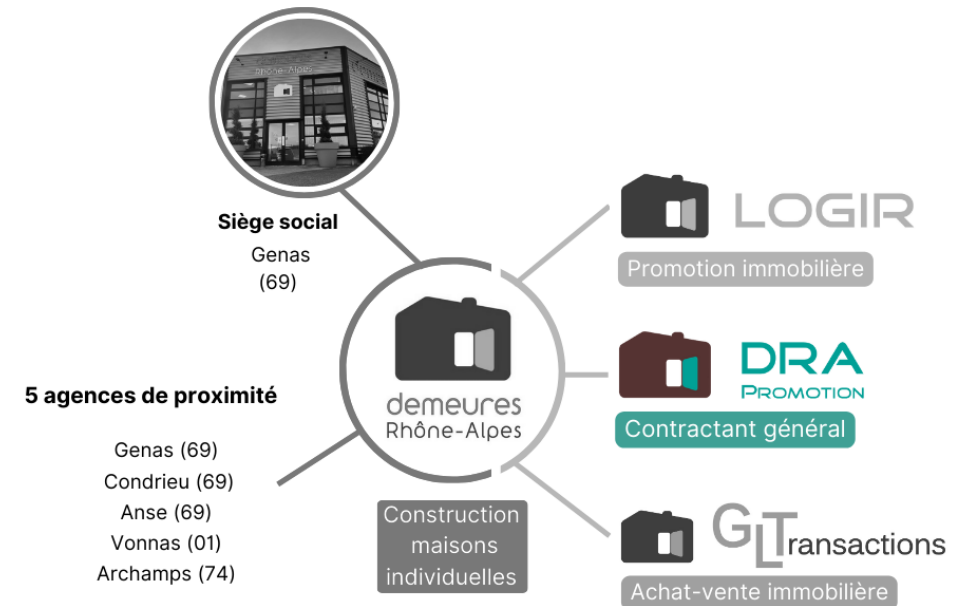
À propos du Groupe Demeures Rhône-Alpes

Le saviez vous ? Demeures Rhône-Alpes n'opère pas exclusivement dans le secteur du contrat de construction de maison individuelle (CCMI), même s'il s'agit de notre métier historique.

Avec notre entité dédiée au contrat de contractant - DRA PROMOTION - notre volonté est d'offrir un service global destiné aux professionnels, avec la gestion pour votre compte de projets de construction depuis la conception jusqu'à leur achèvement.

Choisir DRA comme contractant général

Depuis près de 15 ans, notre Groupe accompagne des partenaires promoteurs ou investisseurs, grâce au contrat de contractant général. Ce contrat très flexible répond au plus grand nombre avec efficacité. De plus, nous œuvrons au quotidien afin d'améliorer nos services, fidèles à nos valeurs d'entreprise à taille humaine.



Olivier Laurent



Gérant DRA

" L'objectif de DRA PROMOTION est de s'inscrire dans une démarche gagnant-gagnant avec ses partenaires. Nous proposons un service global, optimisé et sécurisé afin que vous puissiez vous consacrer pleinement à votre cœur de métier. "



Les éléments de succès de votre opération immobilière

Gagnez en sérénité et temps, on s'en charge à votre place :

- Démarchage des bailleurs sociaux
- Montage architectural du dossier
- Maîtrise des cahiers des charges spécifiques
- Optimisation de l'offre tarifaire
- Gestion administrative des sociétés de labellisation
- Construction des habitations dans le cadre du contrat de contractant
- Interface avec les bailleurs pendant le chantier et à la réception
- Réunion avec les bureaux de contrôle, SPS, acousticien, thermiciens...
 - + Possibilité d'une approche complète du volet assurance



+ de 15 années d'expérience



+ de 80 logements livrés en 2023



une équipe dédiée



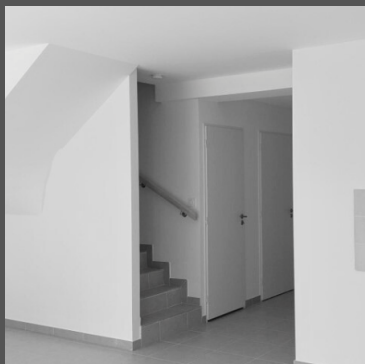
Illiana Terfaya

Conductrice de travaux

" DRA Promotion dispose d'une solide expérience en opérations groupées. En témoignent les promoteurs qui nous renouvellent leur confiance et nous ont tous confié plusieurs opérations. Ils peuvent compter sur notre solide réseau d'artisans partenaires, un suivi rigoureux de l'année de parfait achèvement avec l'appui de notre service SAV en interne, et la maîtrise des coûts et des délais.

maison groupée

2100m²



Le clos du Reste | Reyrieux (01600)

Livrée au printemps 2023, cette résidence neuve est une véritable oasis de tranquillité dans l'Ain. Elle se compose de **22 logements** de type T4 et T5, dont 6 en accession et 16 en locatif social.

Cette construction respecte les normes RT 2012 - 10% et est labellisée BEE+ pour une consommation énergétique responsable.

Cœur de Fleurie | Fleurie (69820)

Ces **12 logements** construits sous la RT 2012, -10% BEE+ (Bâtiment Energie Environnement) et sous le label habitat qualité de vie, offrent tout le confort de la maison d'aujourd'hui.

Une maison non seulement économe en énergie, mais aussi génératrice d'une partie de sa consommation, grâce aux panneaux photovoltaïques installés sur le bâtiment collectif.

maison groupée

1040m²



Domaine de Montatray | Ars-en-Fromans (01480)

Ce collectif regroupe **6 logements**. Le projet a été conduit en étroite collaboration avec tous les intervenants dès la phase de conception.

Cette mobilisation de DRA comme interlocuteur (coordinateur) unique, s'inscrit dans les objectifs de rentabilité de tout promoteur.

petit collectif

392m²



petit collectif

368m²



Les terrasses de Robin | Guéreins (01090)

Ce collectif composé de **5 logements** est labellisé BEE+ et RT 2012 -20%.

Ces lots du T2 au T4, à haute performance énergétique, prennent vie dans un collectif situé en lotissement.

Cet immeuble aux formes simples, où les espaces communs sont limités, reflète l'optimisation thermique et financière recherchée sur le projet.



Une question ?

N'hésitez pas à contacter votre
interlocuteur habituel ou contactez le

04 78 96 48 10

DRA PROMOTION

Groupe Demeures Rhône-Alpes
2 rue Franklin. 69740 Genas



DRA
PROMOTION